

Källsorterat avlopp



Separering av avloppsvatten



Kretslopp



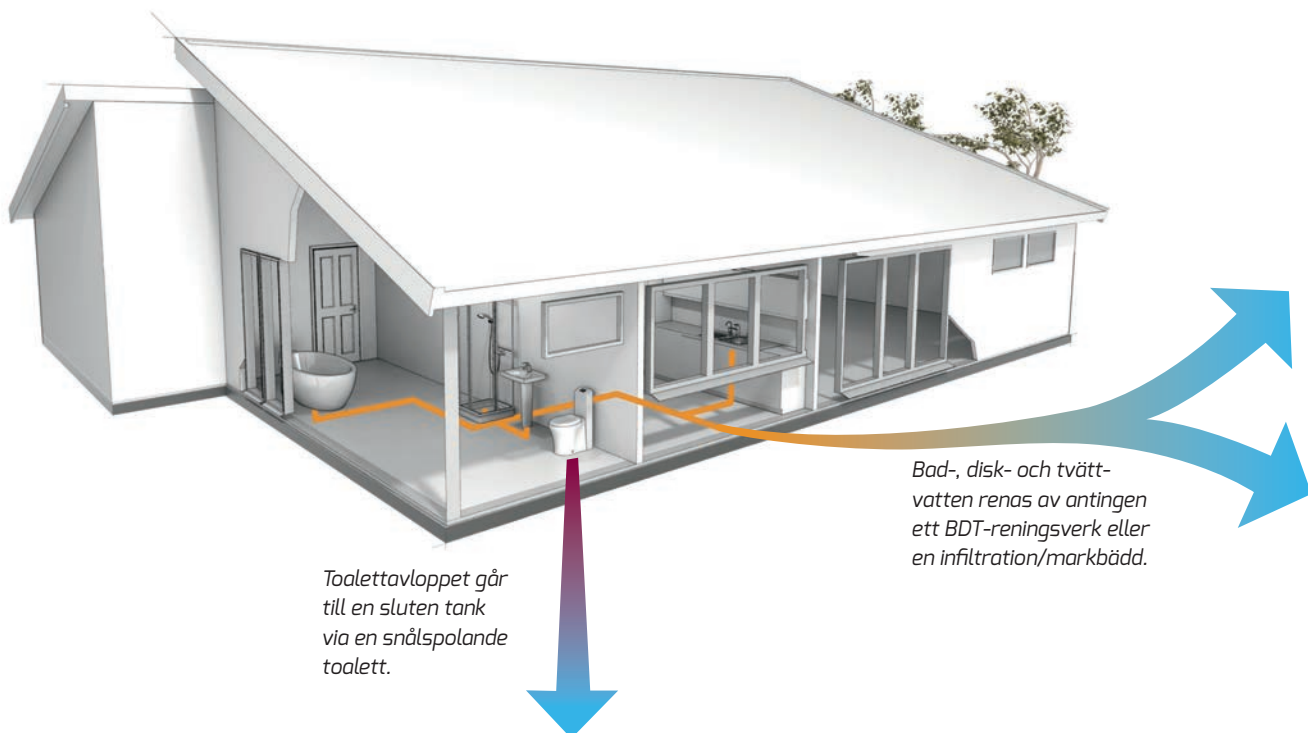
- ◆ WC - Extremt snålspolande toalettsystem med sluten tank för näringsåterföring till åkermark
- ◆ BDT - Reningsystem för bad-, disk- och tvättvatten

Källsorterat avlopp

Vi erbjuder flera möjligheter för separering av BDT- och toalettvattnet.

Avloppsvatten innehåller näringsämnen som kan vara till nytta för odling och åkermark. T ex kväve och fosfor. Däremot är dessa ämnen en belastning för våra vattenmiljöer om de inte tas om hand på rätt sätt. Av det totala avloppsvattnet är det toalettvattnet som innehåller merparten av dessa ämnen. Om man kan återföra detta vatten till åkermarken har man uppnått en kretsloppslösning.

Våra lösningar för Källsorterat avlopp separerar toalettvattnet från BDT-vattnet. Toalettvattnet leds till en sluten tank där en extremt snålspolande toalett håller nere vattenmängden och därmed antalet slamtömningar. För BDT-vattnet kan man beroende på de lokala förutsättningarna anlägga antingen en infiltration/markbädd eller ett BDT-reningsverk som renar vattnet för att kunna släppas ut utan efterbehandling.



BAGA Valett - toalettsystem

En extremt snålspolande och tyst toalett med skärande pump, där avloppet leds till en sluten tank.

En toalett som spolas med hjälp av ett skärssystem förbrukar mycket mindre vatten än vanliga toaletter (c.a 0,6 l), vilket är en fördel när man leder klosettvattnet till en sluten tank. Genom att separat leda toalettvattnet till en sluten tank ges möjlighet till kretslopp av näringsämnen som fosfor och kväve och man vill då inte transportera onödiga mängder vatten som fördyrar slamtömningen och ökar transportererna. Till skillnad mot högljuda vacuumsystem är Valett tystare än en vanlig vattentoalett.

Valett består av en eller flera toaletter med inbyggd skärande pump som ansluts till en efterföljande sluten tank för toalettvattnet. Pumpen klarar att lyfta 3 m och trycka 30 m. Slammet kan omhändertas och spridas på åkermark efter hygienisering. Toaletten kan även anslutas till befintlig sluten tank.

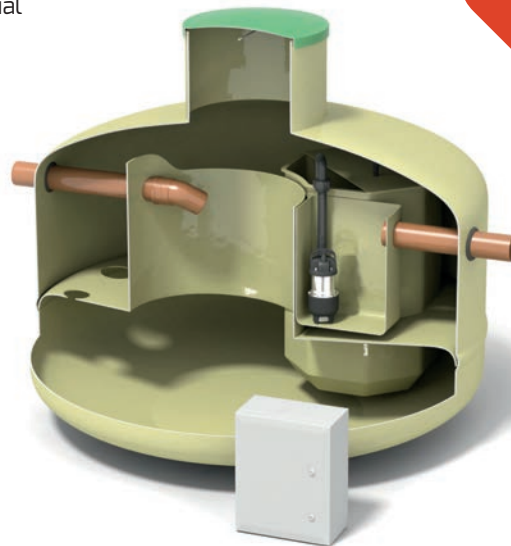


Slutna tankar. Den mindre tanken på 3 m³ för 1-3 toaletter, den större på 6 m³ för 3 eller fler toaletter.

BAGA Solo - BDT-rening, allt i en tank

En helt ny BDT-lösning för rening av bad-, disk- och tvättvatten. All rening sker i en tank utan behov av efterföljande bädd.

BAGA Solo är en komplett reningsanläggning i en enda tank för BDT-vatten (bad, disk, tvätt), med tillräcklig kapacitet för hela familjens behov. Ingen efterföljande bädd behövs vilket gör BAGA Solo till den perfekta lösningen för dig som inte vill inkräkta på tomtytan. Reningsverket har en bioreaktor med ett bärramaterial som inte behöver bytas eller rengöras, där reningsprocessens mikroorganismer växer till. Slammagasinet är väl tilltaget vilket minimerar antalet slamtömningar. Anläggningen använder inte flockningsmedel, kemikalier eller liknande. Den är i princip underhållsfri och inget serviceavtal behövs.



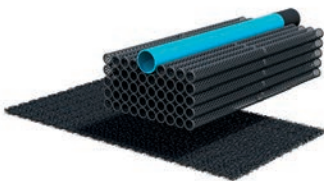
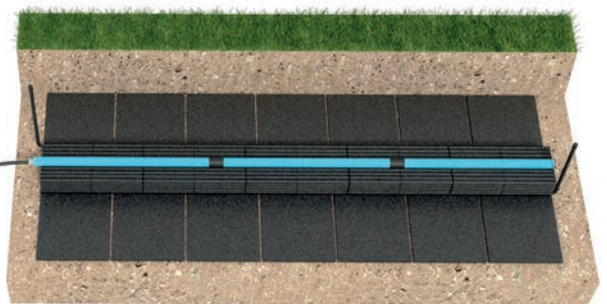
Nyhet!

BAGA BDT - markbaserad rening

En enkel och effektiv anläggning som kommer att fungera år ut och år in. Du tar hänsyn till den omgivande miljön och får en kostnadseffektiv lösning för ditt enskilda avlopp.

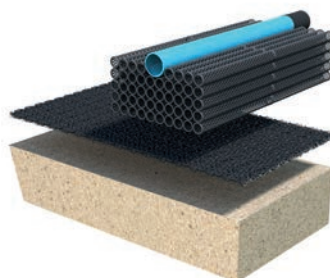
BAGA BDT består av en effektiv slamavskiljare följt av antingen en infiltration eller en markbädd uppbyggd av BAGA bioModuler och spridarplattor. Anläggningen tar hand om ditt BDT-vatten och renar det effektivt så att det kan släppas ut direkt i området.

BAGA slamavskiljare tillsammans med BAGA biomoduler garanterar att bädden inte sätter igen. BioModulernas konstruktion innebär att det viktiga syret kan strömma fritt genom hela bäddens längd helt utan tekniska hjälpedel. Spridarplattorna ökar i sin tur den biologiska nedbrytningskapaciteten genom att fördela vattnet över bädden eller infiltrationsytan.



Infiltration

Vid infiltrationsförhållanden kan spridarplattorna läggas ut direkt på de uppluckrade jordmassorna.



Förstärkt infiltration

Om markförhållandena är sämre och inte medger läggning direkt på marken läggs ett sandlager ut under spridarplattorna.



Markbädd

Som markbädd ger BAGA bioModulpaket en lågbyggd bädd med stora besparingar i sand och gruslager.

BAGA Valett - snålspolande toalettsystem

Finns som pakettlösning med en, två, eller tre toaletter inkl. sluten tank. Fler toaletter kan anslutas. Större slutna tankar finns att tillgå. Kontakta BAGA för mer info.

System Valett 3m ³ (inkl. sluten tank 3m ³)			
Antal toaletter	1	2	3
Produktnamn	Valettt 1-3	Valettt 2-3	Valettt 3-3
RSK-nummer (paket)	790 8100	790 8101	790 8102

Tillbehör			
Produktnamn	Toalettstol (separat)	Sluten tank 3m ³	Sluten tank 6m ³
RSK-nummer	790 8099	562 2350	561 6132



BAGA Solo – BDT-rening, allt i en tank

Komplett anläggning för ett hushåll. Levereras med styrschåp.

BAGA Solo	
Dimensioner	2,2 m ³ våtvolum. Ø 2000 mm, H = 1750 mm.
RSK nr.	562 2349



BAGA BDT - markbaserad rening för bad-, disk- och tvättvatten

Samavskiljare med bioModulpaket och spridarplattor för uppbyggnad av infiltration/markbädd. För större anläggningar kontakta BAGA

Paket BAGA BDT 1 hushåll			
Antal hushåll	RSK nr.		Infiltration/markbädd total yta (LTAR > 20)
1	561 6256	1,2 m ³ våtvolum. Vattengång 80 cm från botten. Ø 1600 mm. H = 1550 mm. Består av: 1 st slamavskiljare RSK 561 6255 1 st bioModulpaket RSK 241 6422	11 m ²



För ytterligare information, se respektive produktblad för: BAGA Valett, BAGA Solo, BAGA BDT, bioModuler, pumppaket och larpmpaket. Gå gärna in på vår hemsida www.baga.se eller kontakta någon av våra säljare.

BAGA Water Technology AB utvecklar och producerar lösningar inom vattenhantering. Vi har flera internationella patent och ligger i framkant eftersom vi ständigt forskar, testar och förbättrar vårt erbjudande till marknaden. Att vi inte nöjer oss med att vara ganska bra eller ganska hållbara ur ett miljöperspektiv märks på produkternas testresultat. Vi erbjuder helhetslösningar – från projektering till färdig installation – och ger dig

serviceavtal och garantier som faktiskt betyder något. BAGA gör rent på riktigt.

I **BAGAs sortiment finns** slamavskiljare, reningsverk (1–200 hushåll), vattenverk, vattenfilter, biomoduler, pumpar, pumpstationer, fettavskiljare, oljeavskiljare, slutna tankar och kemikalietankar.

www.baga.se

BAGA Water Technology

Huvudkontor: Torskorsvägen 3 · 371 48 Karlskrona
Telefon: 0455-61 61 50 · E-post: info@baga.se

Lokalkontor: Stockholm · Göteborg · Norrköping · Helsingborg · Umeå
Alingsås · Örebro · Stenungsund · Uddevalla.

BAGA
rent på riktigt